

平成 28 年度 安全報告書

揖斐高原スキー場

一般財団法人いびがわ

1.利用者の皆様へ

当社の索道事業に対して、日頃のご利用とご理解を頂き誠にありがとうございます。

当社は、経営理念の第一に安全の確保を掲げ、法令の遵守とともに安全運輸に努めております。

本報告書は、鉄道事業法に基づき、輸送の安全確保のための取組や安全の実態について、自ら振り返るとともに広くご理解いただくために公表するものです。

皆様からの声を輸送の安全に役立てたく、積極的なご意見を頂戴できれば幸いです。

一般財団法人いびがわ
(揖斐高原スキー場)
理事長 窪田 直樹

2.基本方針と安全目標

(1) 基本方針

当社の経営理念の第一は、安全確保です。「安全基本方針」を次のように掲げ、理事長以下従業員に周知・徹底しております。

- 1.一致協力して輸送の安全の確保に努めること。
- 2.輸送の安全に関する法令及び関連する規定をよく理解するとともに、これを遵守し、厳正、忠実に職務を遂行すること。
- 3.常に輸送の安全に関する状況を理解するように努める事。
- 4.職務の実施に当り、推測に頼らず確認の励行に努め、疑義のある時は最も安全と思われる取り扱いをすること。
- 5.事故・災害等が発生した時は、人命救助を最優先に行動し、すみやかに安全適切な処理をとること。
- 6.情報は漏れなく迅速、正確に伝え、透明性を確保すること。
- 7.常に問題意識を持ち、必要な変革に取り組むよう努めること。

(2) 安全目標

第3次索道輸送安全目標（平成28年～32年）は次表の通りです。

今年度、索道人身障害事故の発生はありませんでした。今後も事故が発生しないようにより一層安全対策に努力していきます。

区 分	項 目	内 容
定量的な 目標	整備不具合による事故	乗客の死亡を伴う事故を発生させない
	人身障害事故	5年間、人身障害事故を発生させない

3.事故等の発生状況とその再発防止措置

(1) 索道運転事故

平成 28 年度、索道運転事故はありませんでした。

(2) 災害（地震や暴風雨、豪雪など）

平成 28 年度、災害の発生はありませんでした。

(3) インシデント（事故の兆候）

平成 28 年度、インシデント発生はありませんでした。

(4) 行政指導等

平成 28 年度、行政指導等はありませんでした。

4.輸送の安全確保のための取り組み

(1) 人材育成

輸送や乗客の安全に役立つ各種講習会に参加し、必要な知識の習得に努めています。
また、シーズン営業開始前には安全教育を実施しています。

1. 美濃地区索道協会 技術講習会
2. 美濃地区索道協会 業務講習会

- 郡上市 明宝スキー場
郡上市 ひるがの高原スキー場

(2) 緊急時対応訓練

平成 28 年 12 月 8 日（木）運転方法並びに事故防止対策、避難誘導訓練 AED 訓練



毎年、シーズン営業開始前に、救助訓練を実施しています。

平成 28 年 12 月 3 日（土）日坂第 1 ペアリフトにて実施



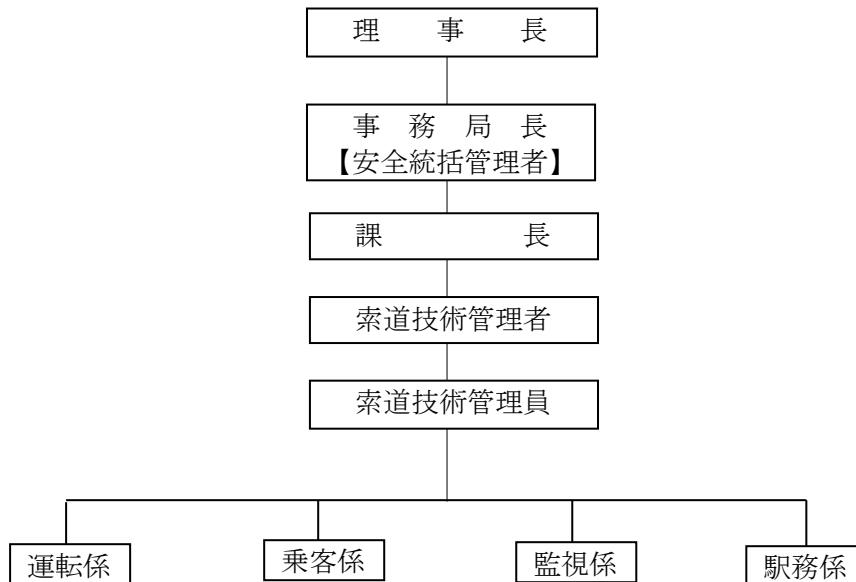
(3) 安全のための投資と支出

平成 28 年度は、索道に関して以下の修繕を行いました。

- ・日坂第 1 ペアリフト
非常用ブレーキパッド交換
油圧制動装置オイル交換
- ・日坂第 2 ペアリフト
油圧制動装置オイル交換

5. 当社の安全管理体制

理事長をトップとする安全管理組織を構築し、各責任者の責務を明確にしています。



安全統括管理者	索道業務の輸送の安全確保に関する業務を統括する
索道技術管理者	安全統括管理者の下、索道の運行の管理、索道施設の保守管理その他、技術上及び教育訓練等の事項に関する業務を統括管理する
索道技術管理員	索道技術管理者の指揮下の下、索道技術管理者の行う業務を補助する

6.利用者の皆様の連携とお願い

より安全で信頼される索道を作るため、皆様からお寄せいただいた声を役立てています。

揖斐高原スキー場

〒501-0707 岐阜県揖斐郡揖斐川町日坂 1509-15

電話 0585-54-2458 Fax0585-54-2220